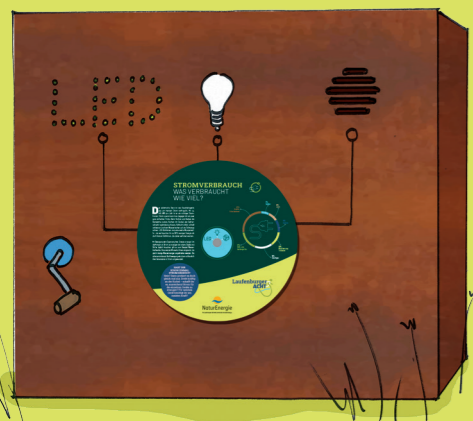


EURE LAUFENBURGER ERLEBNISREISE KANN BEGINNEN!

Es erwarten euch 17 spannende und informative Stationen. Hier seht ihr einige Highlights. Haben wir eure Neugierde entfacht?



UNTER STROM

Wisst ihr, welches Haushaltsgerät den meisten Strom verbraucht? Oder wie Strom erzeugt wird? Das erfahrt ihr an dieser Station und könnt es auch gleich selbst ausprobieren.



LAUFENBURG (BADEN)



LET'S MOVE

Wusstet ihr, dass Strom auf unterschiedliche Weise erzeugt werden kann? In Laufenburg zum Beispiel durch Wasserkraft. An dieser Station seid ihr das Wasser. Schafft ihr es, die Pumpe anzutreiben?



FASZINIERENDE WELT DER BIBER

Was denkt ihr? Wie lange kann der Biber unter Wasser die Luft anhalten? Das und vieles mehr erfahrt ihr hier.

INFOS

- Einstieg flexibel
- Länge: 6,1 km
- Leicht
- Schweiz: vereinzelt Stufen
Deutschland: steile Treppe an der Laufenbrücke (alternativ über Altstadt und Andelsbachstrasse)



WAS FÜR DIE OHREN

Graf Hans IV. von Habsburg-Laufenburg war der Stadtherr und lebte früher auf der Burg. Hört selbst, was er zu berichten hat.



REIN IN DIE VERGANGENHEIT

Wusstet ihr, dass der Rhein hier nicht immer so ruhig floss? Schaut in den Guckie und seht selbst.

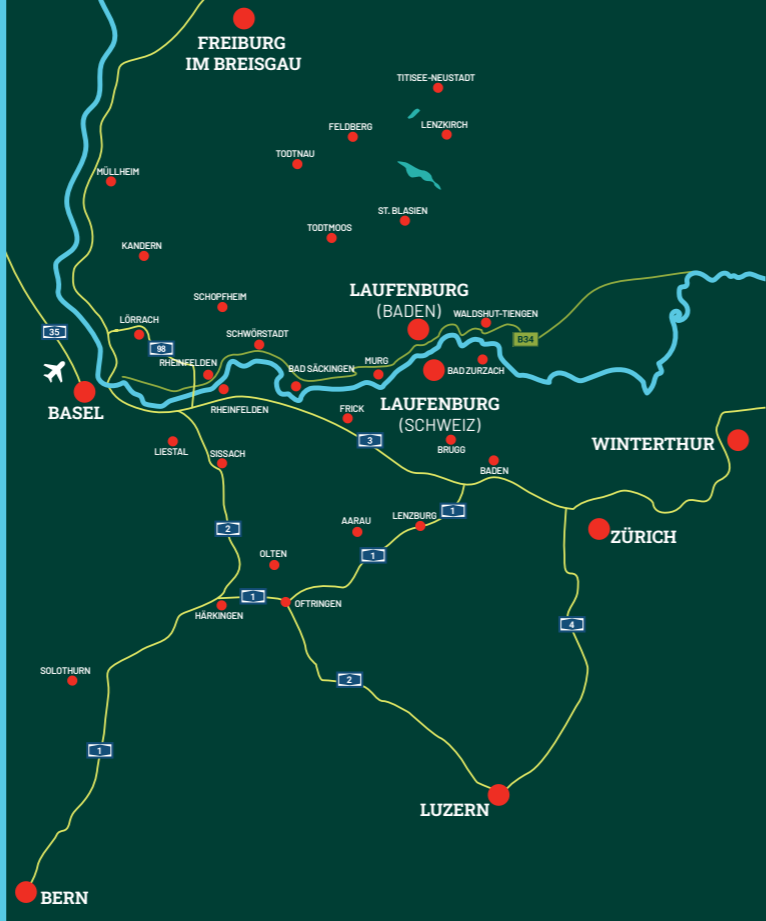


FANGT DEN FISCH

Der Fischfang hat in Laufenburg eine lange Tradition. Angelt einmal selber und lernt die Fische aus dem Hochrhein kennen.



HALLO KINDER!
 Stellt euch vor, in
 Laufenburg gibt es jetzt
 einen richtig spannenden
 Erlebnispfad, die
 Laufenburger ACHT.
 Da könnt ihr jede Menge
 Spass haben.
**KOMMT DOCH MAL
 VORBEI!**
 Euer LauRhy



TOURIST-INFO LAUFENBURG (BADEN)
 Hauptstraße 26
 DE-79725 Laufenburg
 +49 7763 806-141
 willkommen@laufenburg-baden.de

TOURIST-INFO LAUFENBURG (SCHWEIZ)
 Laufenplatz
 CH-5080 Laufenburg
 +41 62 874 44 55
 info@laufenburg-tourismus.ch

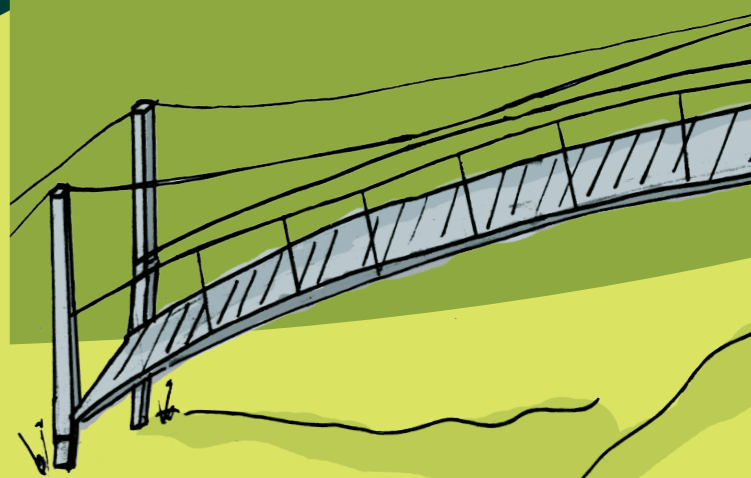
www.laufenburgeracht.com

Laufenburger ERLEBNISREISE

HERZLICH WILLKOMMEN AUF DER Laufenburger ACHT

Kommt mit auf eine faszinierende Reise voller Altstadtflair, Natur und einmaligen Erinnerungen an eine beeindruckende historische Vergangenheit. Interaktive Erlebnisstationen laden euch dabei zum Mitmachen und Ausprobieren ein. Freut euch auf eine spannende Wanderung für Gross und Klein.

EINZIGARTIGE ERLEBNISSE ENTLANG DES RHEINS
 Betrachtet den Rhein und seine wunderbare Uferlandschaft aus einer anderen Perspektive und genießt die fantastischen Ausblicke auf die beiden Altstädte. Keinesfalls verpassen solltet ihr die Hänge-seilbrücken, die euch auf dem Rundweg zusätzliche Spannung und Abwechslung bieten, sowie die einzigartigen Uferstege beim Wasserkraftwerk Laufenburg und der Codmananlage.



Laufenburger ACHT