

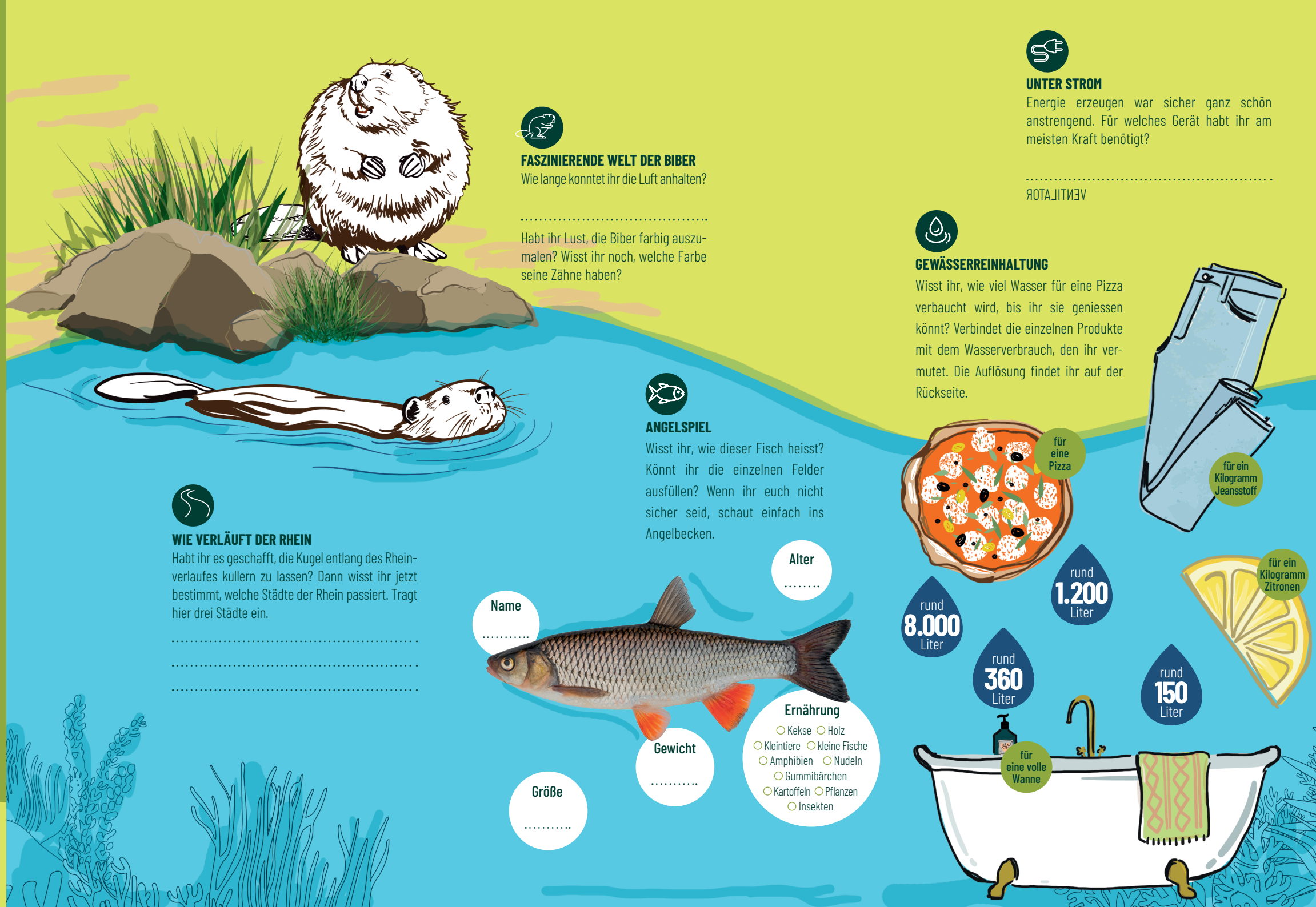


LIEBE KINDER,
ich bin LauRhy und
freue mich, euch auf
eurer Wanderung
entlang der
Laufenburger ACHT
zu begleiten.

An 6 Stationen könnt ihr mich als lustiges Bild in die runden Felder
rubbeln. An den anderen Stationen erzähle ich euch viel Spannendes
über Laufenburg, die Natur und den Rhein. Wenn ihr gut aufpasst,
könnt ihr meine Fragen dazu ganz einfach beantworten.

Bringt die Rubbelbilder zu einer der beiden Tourist-Infos und holt
euch eine Belohnung ab.

**UND JETZT NICHTS WIE LOS!
EUER LAURHY**



FASZINIERENDE WELT DER BIBER
Wie lange konntet ihr die Luft anhalten?

Habt ihr Lust, die Biber farbig auszu-
malen? Wisst ihr noch, welche Farbe
seine Zähne haben?



ANGELSPIEL
Wisst ihr, wie dieser Fisch heisst?
Könnt ihr die einzelnen Felder
ausfüllen? Wenn ihr euch nicht
sicher seid, schaut einfach ins
Angelbecken.

Name
.....
.....
.....

Größe
.....

Gewicht
.....

Alter
.....

Ernährung

- Kekse Holz
- Kleintiere kleine Fische
- Amphibien Nudeln
- Gummibärchen
- Kartoffeln Pflanzen
- Insekten



UNTER STROM
Energie erzeugen war sicher ganz schön
anstrengend. Für welches Gerät habt ihr am
meisten Kraft benötigt?

.....
.....



GEWÄSSERREINHALTUNG
Wisst ihr, wie viel Wasser für eine Pizza
verbraucht wird, bis ihr sie geniessen
könnt? Verbindet die einzelnen Produkte
mit dem Wasserverbrauch, den ihr ver-
mutet. Die Auflösung findet ihr auf der
Rückseite.



rund
8.000
Liter

rund
1.200
Liter

rund
360
Liter

rund
150
Liter



Interactive area with 10 circular fields for rubbing. Each field contains a small icon: a lightning bolt, a beaver, a fish, a pizza, jeans, lemons, a bathtub, and a flag.

LAURHY ZUM RUBBELN
Nutzt den Metallstift an den
Stationen, um den LaurRhy
zu rubbeln.

VORNAME

NACHNAME

STRASSE

POSTLEITZAHL

STADT

LAND

IHR HABT ALLE STATIONEN BESUCHT UND ALLE LAURHYS GEFUNDEN?

Dafür gibt es ein kleines Geschenk, das ihr euch an einer der Tourist-Infos in Laufenburg abholen dürft.



ALTSTADTQUIZ

Hast du gut aufgepasst? Dann kannst du die Fragen sicher leicht beantworten.

Wie tief ist der Rhein auf der deutschen Seite?

Wie viele Flösse passierten Laufenburg 1866?



MALEN MIT ZAHLEN

Verbindet die einzelnen Zahlen miteinander. Könnt ihr das Bild erkennen? Wisst ihr noch den Namen dieser Persönlichkeit? Gerne dürft ihr das Bild ausmalen.



GEWÄSSERREINHALTUNG AUFLÖSUNG

8.000 Liter für ein Kilogramm Jeansstoff 1.200 Liter für eine Pizza
360 Liter für ein Kilogramm Zitronen 150 Liter für eine volle Wanne



TOURIST-INFO LAUFENBURG (BADEN)

Hauptstraße 26
DE-79725 Laufenburg
+49 7763 806-141
willkommen@laufenburg-baden.de

TOURIST-INFO LAUFENBURG (SCHWEIZ)

Laufenplatz
CH-5080 Laufenburg
+41 62 874 44 55
info@laufenburg-tourismus.ch

www.laufenburgeracht.com

Laufenburger ERLEBNISREISE

